

MÓDULO
1

GRIPE Y ALERGIA

ISTIVAC4**NUEVA DIMENSIÓN EN LA
PREVENCIÓN DE LA GRIPE (1)**

PRIMERA ENTREGA DEL CURSO DE CAPACITACIÓN PRESENTADO POR SANOFI. CUATRO MÓDULOS CON TEMAS COMO GRIPE, VACUNACIÓN Y ALERGIA. EN CADA MÓDULO SE PODRÁ REALIZAR LA EVALUACIÓN CORRESPONDIENTE EN WWW.REVISTADOSIS.COM.AR Y COMPLEMENTAR LA CAPACITACIÓN CON UN VIDEO DE ENTRENAMIENTO ONLINE SOBRE EL TEMA.

OTORGA CRÉDITOS PARA LA RECERTIFICACIÓN PROFESIONAL A TRAVÉS DE COFA

La vacunación anual es necesaria. Aún si te vacunaste el año anterior, debés hacerlo nuevamente en esta temporada, ya que el virus cambia año tras año. El virus de la gripe evoluciona al igual que las vacunas antigripales.

Hace 30 años, solo se incluían 3 cepas del virus de la gripe en la vacuna. A/H1N1 + A/H3N2 + B Yamagata o B Victoria

En los últimos años, los linajes de la cepa B co-circulan al mismo tiempo. A/H1N1 + A/H3N2 + B Yamagata + B Victoria

Los virus de la gripe evolucionaron, la vacuna para combatirla también. La vacuna antigripal cuadrivalente de Sanofi Pasteur brinda una protección más amplia, ya que incluye ambos linajes de la cepa B que actualmente co-circulan.

La gripe es muy contagiosa. La gripe es una de las causas principales de enfermedad y ausentismo laboral. Una persona afectada por el virus, puede contagiar fácilmente a familiares, amigos y compañeros de trabajo. Promover una buena higiene de manos también es clave para

combatirla.

Algunos grupos, como los adultos mayores y niños pequeños, son vulnerables. Pero todos están expuestos y necesitan vacunarse anualmente.

RAZONES PARA SUMARSE

- Porque tenés amigos, familia e hijos a los que querés proteger.
- Porque te permite hacer tus planes sin preocuparte por la enfermedad.
- Porque toma solo minutos pro-

LLEGA AL PAÍS
**UNA PROTECCIÓN MÁS
AMPLIA CONTRA LA GRIPE**



SANOFI PASTEUR

Material dirigido a médicos y profesionales de la salud. Mayor información disponible a petición. ©2016 Sanofi Pasteur S.A. au capital de 317 299 248€ RCS Lyon B 349 505 370 - 03/19 SPAR.VAXIQ.19.03.0068. Sanofi Pasteur S.A. Cuyo 3532 - Martínez (B1640GJF) San Isidro, Pcia. de Bs. As., Argentina. Servicio de información sobre vacunación Tel: (011) 4732-5900 o (011) 4732-5081. Mail: argentina.siv@sanofi.com

teger tu salud y la de los que más querés.

• Porque la vacuna ha demostrado ser segura y eficaz para prevenir la gripe.

DESARROLLO DE VACUNAS

Las vacunas deben evolucionar paralelamente para mantener el nivel de protección.

Istivac4 brinda una protección más amplia a los pacientes a partir de los 3 años de edad ya que

Incorpora una cepa del linaje B adicional con respecto a las vacunas antigripales actuales. (TIV)

Las cepas recomendadas por la OMS para el hemisferio Sur para la temporada 2019 son:*

Una cepa análoga a:

*https://www.who.int/influenza/vaccines/virus/recommendations/2019_south/en/

- B/Phuket/3073/2013 (Yamagata)
- B/Colorado/06/2017 (Victoria)
- A/Switzerland/8060/2017 (H3N2)
- A/Michigan/45/2015 (H1N1) pdm09

ISTIVAC4

• Ofrece una protección más amplia comparada con las vacunas antigripales trivalentes

• ISTIVAC4 ha demostrado superior inmunogenicidad cuando es comparada con las vacunas antigripales

trivalentes.

• ISTIVAC4 induce una significativa respuesta inmune contra los 4 virus de la gripe circulantes en el mundo.

RAZONES PARA RECOMENDAR

• ISTIVAC4 induce una significativa respuesta inmune contra las cuatro cepas simultáneamente.

• ISTIVAC4 tiene un adecuado perfil de seguridad.

• ISTIVAC4 La vacuna antigripal cuadrivalente tiene una mayor posibilidad que las vacunas trivalentes de reducirla morbilidad al ofrecer una protección más amplia contra los linajes B que cocirculan.

• ISTIVAC4 ofrece una protección más amplia contra los virus contenidos en la vacuna.

SEVERIDAD DEL LINAJE B

Ambos linajes B son una causa importante de las epidemias de gripe cada 2 a 4 años. Los índices de hospitalización y mortalidad asociados con el linaje de la cepa B de la gripe son más altos que con la gripe A (H1N1)

La gripe B puede producir y provocar una mortalidad excesiva en todos los grupos etarios.

LLEGA UNA 4TA DIMENSIÓN

Como todos sabemos, la circula-

ción de los virus de la gripe es casi impredecible. Los virus de la gripe mutan frecuentemente y por ese motivo, la composición de las vacunas antigripales se adapta año tras año teniendo en cuenta las cepas circulantes con mayor frecuencia durante el año.

A partir de marzo 2019 estará disponible en Argentina una 4ta Dimensión en la prevención de la gripe. Esta innovación surge como respuesta a la evolución de los virus y su actual epidemiología que muestra la co-circulación de los dos cepas de virus de la gripe A: (A/H1N1 - A/H3N2) y de los dos linajes de la cepa B (B/Yamagata - B/Victoria). A diferencia de la vacuna trivalente utilizada hasta hoy que sólo cubre contra tres de estos virus, la vacuna cuadrivalente contiene los cuatro virus circulantes.

Contar con esta nueva vacuna es de gran relevancia a nivel local, ya que hace varias temporadas que ambos linajes del virus B circulan simultáneamente, de manera que siempre estamos en deuda, ya que la vacuna trivalente incluye sólo una de las cepas B circulantes. La vacuna cuadrivalente puede cubrir ese espacio ya que contiene ambos virus B. La nueva vacuna que estará disponible en nuestro país para la próxima temporada de gripe, ya se encuentra registrada en más de 40 países y ha demostrado una eficacia hasta el

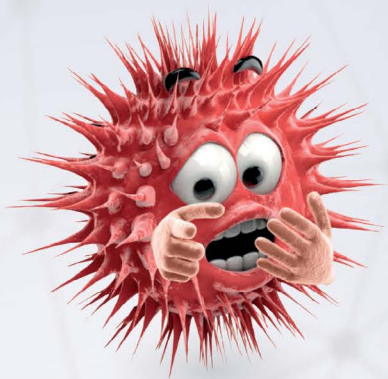
LLEGA AL PAÍS UNA PROTECCIÓN MÁS AMPLIA CONTRA LA GRIPE



SANOFI PASTEUR

Material dirigido a médicos y profesionales de la salud. Mayor información disponible a petición. ©2016 Sanofi Pasteur S.A. au capital de 317 299 248€ RCS Lyon B 349 505 370 - 03/19 SPAR.VAXIQ.19.03.0068. Sanofi Pasteur S.A. Cuyo 3532 - Martínez (B1640GJF) San Isidro, Pcia. de Bs. As., Argentina. Servicio de información sobre vacunación Tel: (011) 4732-5900 o (011) 4732-5081. Mail: argentina.siv@sanofi.com

LLEGA AL PAÍS UNA PROTECCIÓN MÁS AMPLIA CONTRA LA GRIPE



Los virus evolucionan,
las vacunas también.

 **Istivac4** OFRECE UNA
MÁS AMPLIA PROTECCIÓN
CONTRA LA GRIPE.

¡SUMATE!



SANOFI PASTEUR 

81% para prevenir la gripe en niños de 6 meses a 35 meses de edad¹.

La Organización Mundial de la Salud estima que la gripe puede causar entre 290.000 y 650.000 muertes anuales a nivel mundial. Estos números dejan en claro el impacto de esta enfermedad y la falta de concientización sobre las medidas de prevención como la vacunación.

Las hospitalizaciones por gripe y neumonía son sólo el porcentaje visible, mientras que la cantidad de complicaciones cardiovasculares y metabólicas que genera esta enfermedad pueden pasar desapercibidas. La vacuna, además de reducir los casos de gripe, disminuye los casos de otitis media, de neumonía, el uso de antibióticos, las visitas médicas y las hospitalizaciones en general.

Los Centros para el Control y la prevención de Enfermedades de EE.UU. (CDC) recomiendan que todas las personas a partir de los 6 meses de edad o más se vacunen contra la gripe cada temporada. "Al vacunarse recomendando considerar hacerlo con la vacuna que brinde una protección más amplia como lo es la cuadrivalente."

* Dra. Patricia Guadalupe CERVANTES POWELL - Directora Médica para Influenza en Latinoamérica - Sanofi Pasteur

EVALUACIÓN MÓDULO 1

1) Indique la afirmación correcta:

- Hace 30 años, solo se incluían 2 cepas del virus de la gripe en la vacuna
- La vacuna antigripal cuadrivalente de Sanofi Pasteur brinda una protección más amplia, ya que incluye ambos linajes de la cepa B que actualmente co-circulan.

2) Complete con la palabra correcta que completa el siguiente concepto:

"ISTIVAC4 La vacuna antigripal cuadrivalente tiene una mayor posibilidad que las vacunas trivalentes de reducirla al ofrecer una protección más amplia contra los linajes B que cocirculan".

- Morbimortalidad
- Inmunorresistencia

3) Indique la afirmación correcta:

- A partir de marzo 2019 estará disponible en Argentina una 4ta Dimensión en la prevención de la gripe.
- Contar con esta nueva vacuna es de gran relevancia a nivel local, ya que hace varias temporadas que ambos linajes del virus A circulan simultáneamente.

NO TE OLVIDES
DE VER EL VIDEO
COMPLEMENTARIO!



LLEGA AL PAÍS
**UNA PROTECCIÓN MÁS
AMPLIA CONTRA LA GRIPE**



SANOFI PASTEUR

Material dirigido a médicos y profesionales de la salud. Mayor información disponible a petición. ©2016 Sanofi Pasteur S.A. au capital de 317 299 248€ RCS Lyon B 349 505 370 - 03/19 SPAR.VAXIQ.19.03.0068. Sanofi Pasteur S.A. Cuyo 3532 - Martínez (B1640GJF) San Isidro, Pcia. de Bs. As., Argentina. Servicio de información sobre vacunación Tel: (011) 4732-5900 o (011) 4732-5081. Mail: argentina.siv@sanofi.com